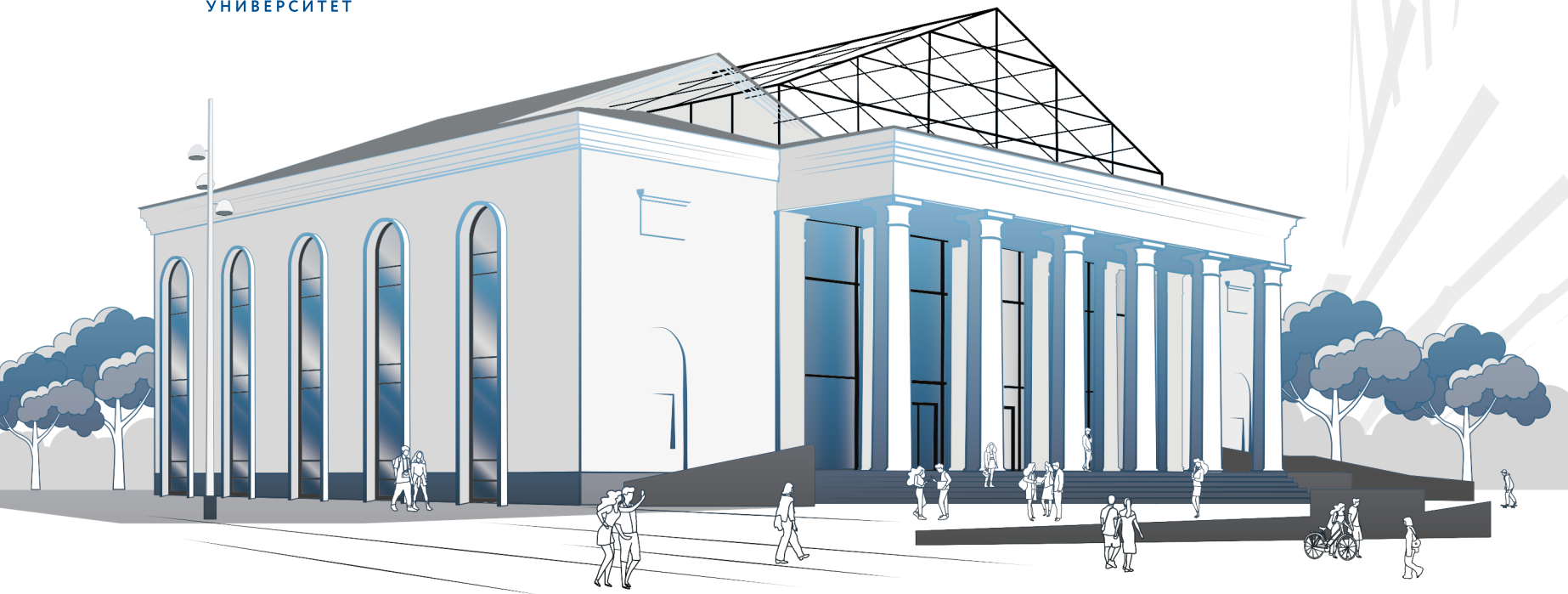




КОРПОРАТИВНЫЙ
УНИВЕРСИТЕТ



КОРПОРАТИВНЫЙ УНИВЕРСИТЕТ ГРУППЫ НЛМК



КОРПОРАТИВНЫЙ УНИВЕРСИТЕТ ГРУППЫ НЛМК



КОРПОРАТИВНЫЙ УНИВЕРСИТЕТ НЛМК



- Основан в **2016 году**
- **Центр передовых образовательных решений Группы компаний НЛМК**
- **Команда КУ — 55+ СОТРУДНИКОВ**
- **Целевая аудитория — БОЛЕЕ 11 000 ЧЕЛОВЕК**
- **СОБСТВЕННЫЙ КАМПУС в Липецке**
- **7 образовательных кластеров в регионах России**

ЦЕЛИ ДЕЯТЕЛЬНОСТИ

- Развитие руководителей НЛМК и раскрытие их лидерского потенциала
- Совершенствование системы управления через обучение единым стандартам работы
- Поиск и тиражирование лучших практик НЛМК путем участия лидеров в разработке образовательных решений
- Поддержка организационных изменений и стратегических проектов за счет создания единого информационного пространства, ориентации на сотрудничество и командную работу

МИССИЯ

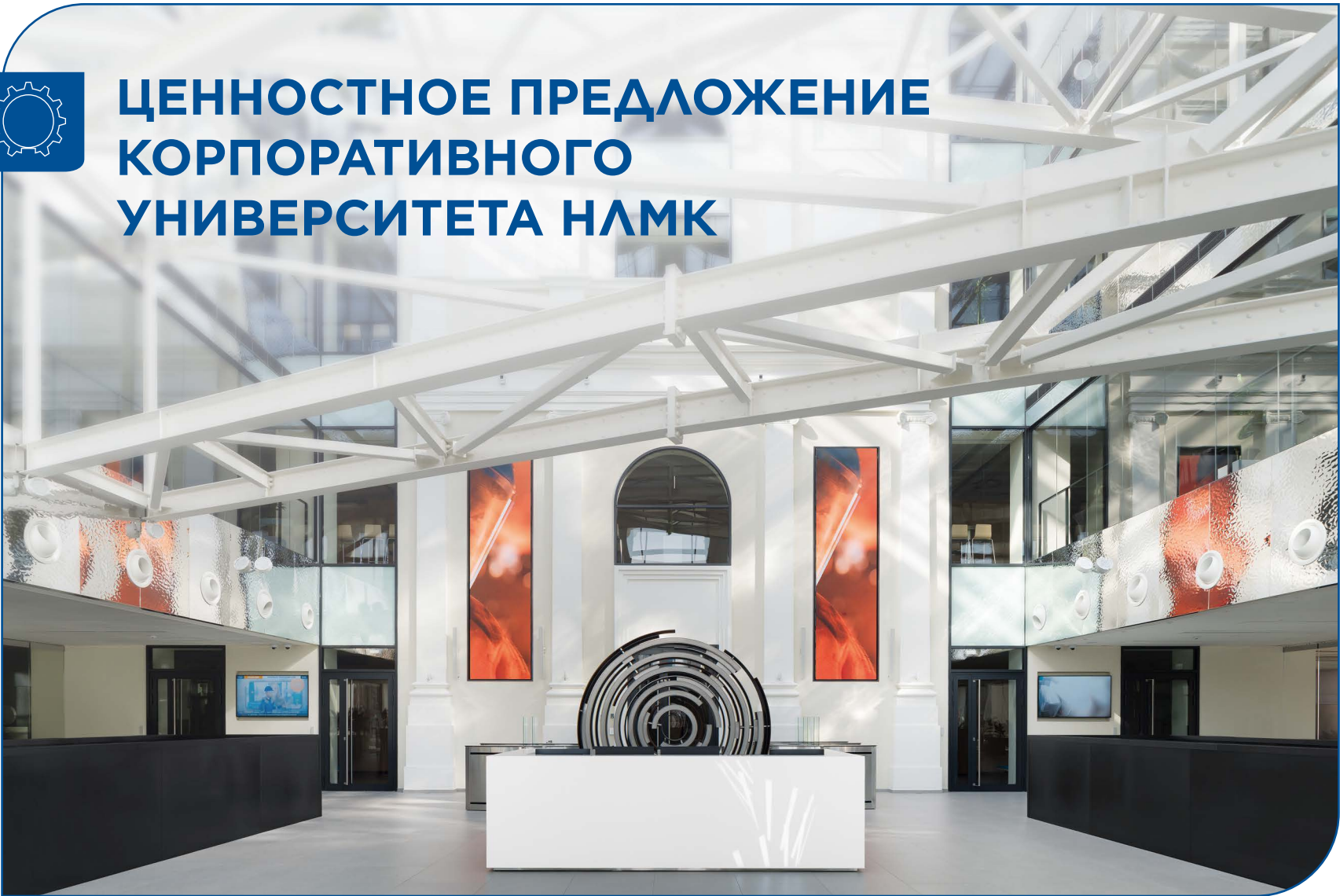
Мы создаём эффективную образовательную среду для развития лидеров, способных обеспечить устойчивый рост бизнеса Группы НЛМК

АМБИЦИЯ

Стать драйвером стратегической трансформации НЛМК и его экосистемы для обеспечения роста их международной конкурентоспособности



ЦЕННОСТНОЕ ПРЕДЛОЖЕНИЕ КОРПОРАТИВНОГО УНИВЕРСИТЕТА НЛМК



ЛИДЕРЫ УЧАТ ЛИДЕРОВ

Этот подход — фундамент деятельности Корпоративного университета НЛМК. Большинство тренеров Корпоративного университета — руководители и ведущие эксперты Компании

УНИКАЛЬНЫЕ ЗНАНИЯ

Образовательные решения Корпоративного университета НЛМК — это синтез знаний лучших экспертов, руководителей Группы НЛМК и передового международного опыта

СРЕДА ОБМЕНА ОПЫТОМ И ЭКСПЕРТИЗОЙ

Кампус Корпоративного университета НЛМК — современный многофункциональный центр, не имеющий аналогов в регионе. В нем можно провести мероприятия любого формата с поддержкой телемостов и синхронным переводом на 4 языка

МЕЖДУНАРОДНЫЙ ОПЫТ И ПРАКТИКИ

Корпоративный университет НЛМК является членом международных ассоциаций EFMD, ECLF, ETCO и Steeluniversity*, а также партнёром ведущих бизнес-школ мира



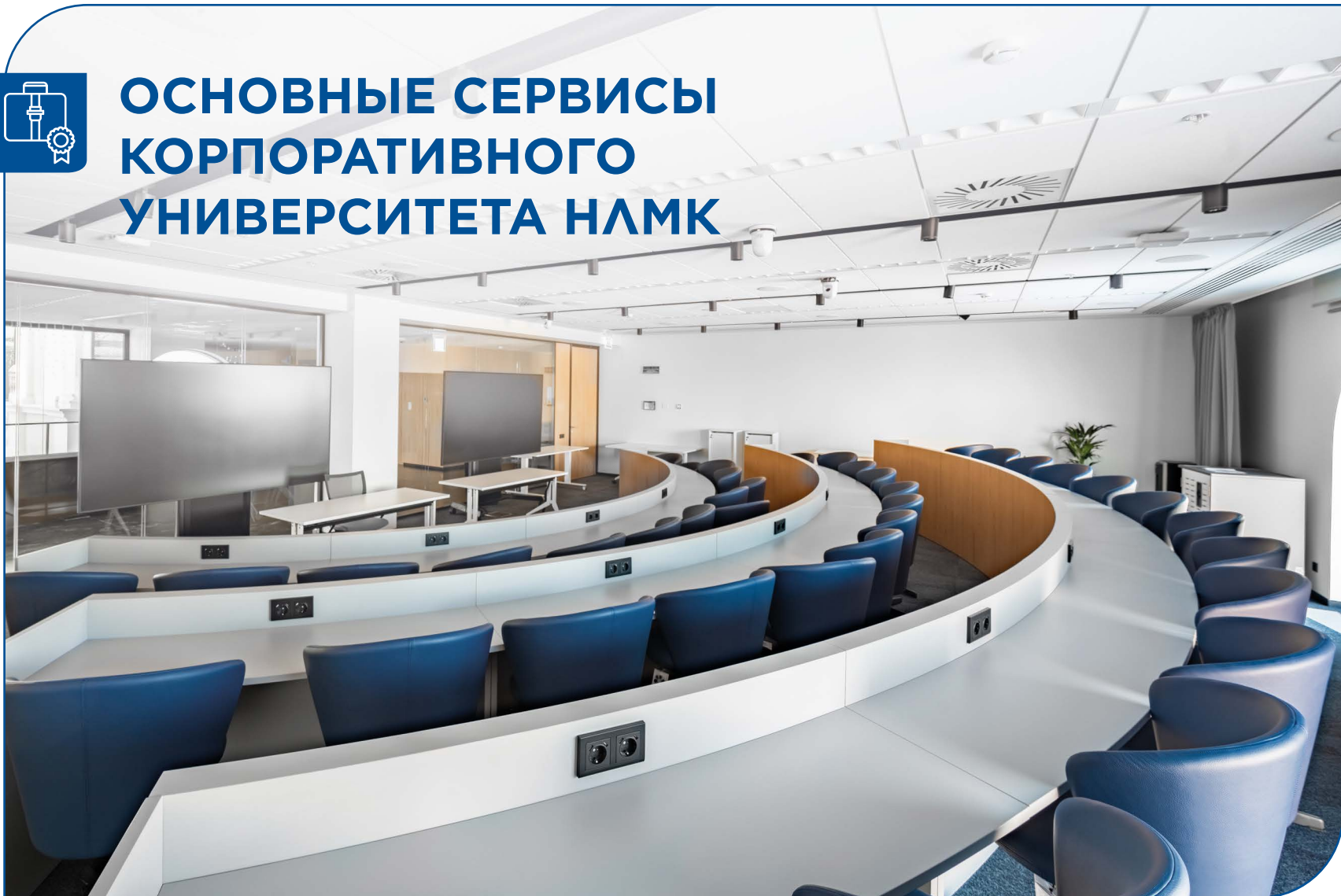
***European Foundation for Management Development** — Европейский фонд развития менеджмента — авторитетная международная ассоциация по аккредитации бизнес-школ, корпоративных университетов, образовательных программ, электронных курсов

Executive Corporate Learning Forum — Форум руководителей корпоративного обучения.

ETCO — Комитет по образованию и обучению в рамках World Steel Association.
Steeluniversity — Образовательный проект международной ассоциации производителей железной и стальной продукции (World Steel Association)



ОСНОВНЫЕ СЕРВИСЫ КОРПОРАТИВНОГО УНИВЕРСИТЕТА НЛМК



КОНСУЛЬТИРОВАНИЕ

- Консультируем в области управленческого обучения, отдельных его форм и практик. Мы знаем всё о трендах в корпоративном обучении

РАЗРАБОТКА ОБРАЗОВАТЕЛЬНЫХ РЕШЕНИЙ

- Адаптируем существующие и создаём новые образовательные решения «под ключ»

ПОДГОТОВКА ВНУТРЕННИХ ТРЕНЕРОВ

- Передаём методологию подготовки внутренних тренеров — драйвера накопления и передачи знаний в компании

ПРОВЕДЕНИЕ СЕССИЙ И КОНФЕРЕНЦИЙ

- Разрабатываем дизайн сессий и конференций любой сложности и формата

ОРГАНИЗАЦИЯ МЕРОПРИЯТИЙ

- Организуем мероприятия в разнообразных форматах на базе кампуса в Липецке



ПОДХОД К РАЗРАБОТКЕ И ПРОВЕДЕНИЮ ОБРАЗОВАТЕЛЬНЫХ РЕШЕНИЙ

90% образовательных решений HR-менеджерами разработкой и проводятся сотрудниками



НАШ ПОДХОД К РАЗРАБОТКЕ

- Разрабатываем образовательные решения совместно с внутренними экспертами на основе лучших практик НЛМК
- Используем широкий спектр современных педагогических приёмов для реализации полного опыта обучения сотрудников
- Фокусируемся на переносе результата обучения на практику
- Используем V модель Киркпатрика-Филлипса для оценки эффективности образовательных решений на 4 уровнях
- Ориентируемся на изменение поведения участников
- Помогаем достигать результат в бизнесе

НАШ ПОДХОД К ПРОВЕДЕНИЮ ОБРАЗОВАТЕЛЬНЫХ РЕШЕНИЙ

- Большинство образовательных решений проводят внутренние тренеры — руководители и лучшие эксперты НЛМК
- Привлечение руководителей к проведению образовательных решений формирует вовлеченность сотрудников и делает передачу знаний и навыков более качественной
- Участие руководителей НЛМК в проведении образовательных решений — это система каскадирования вовлекающего лидерства

КОГО УЧИМ

- Руководителей НЛМК разных уровней
- Кадровый резерв на управленческие позиции
- Руководителей компаний-партнёров и экосистемы
- Всех сотрудников по индивидуальному плану развития

КТО УЧИТ

- Внутренние тренеры: руководители и лучшие эксперты НЛМК, преподаватели КУ
- Внешние эксперты: мировые бизнес-школы, российские тренинговые компании, приглашённые мотивационные спикеры

ФОРМАТЫ ОБУЧЕНИЯ

- Баланс очного, смешанного, дистанционного и электронного форматов
- Разнообразие форм обучения: бизнес-симуляции, микрообучение, проектная работа, решение кейсов, социальное обучение, коучинг, адаптивное наставничество и др.



ПОДГОТОВКА И РАЗВИТИЕ ВНУТРЕННИХ ТРЕНЕРОВ

3 УРОВНЯ ПОДГОТОВКИ



Отбор на роль
внутреннего тренера

Уровень 1. Базовое обучение Формирование базовых тренерских умений

Обучение работе с группой и передача
содержания образовательных решений

Самостоятельное проведение обучения
по образовательным решениям

Получение обратной связи
по проведению образовательных
решений от экспертов
Корпоративного университета

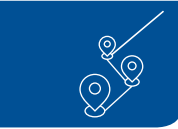
Самостоятельное ведение супервизий
и передача содержания образовательных
решений другим тренерам

Уровень 3. Обучение мастер-тренеров

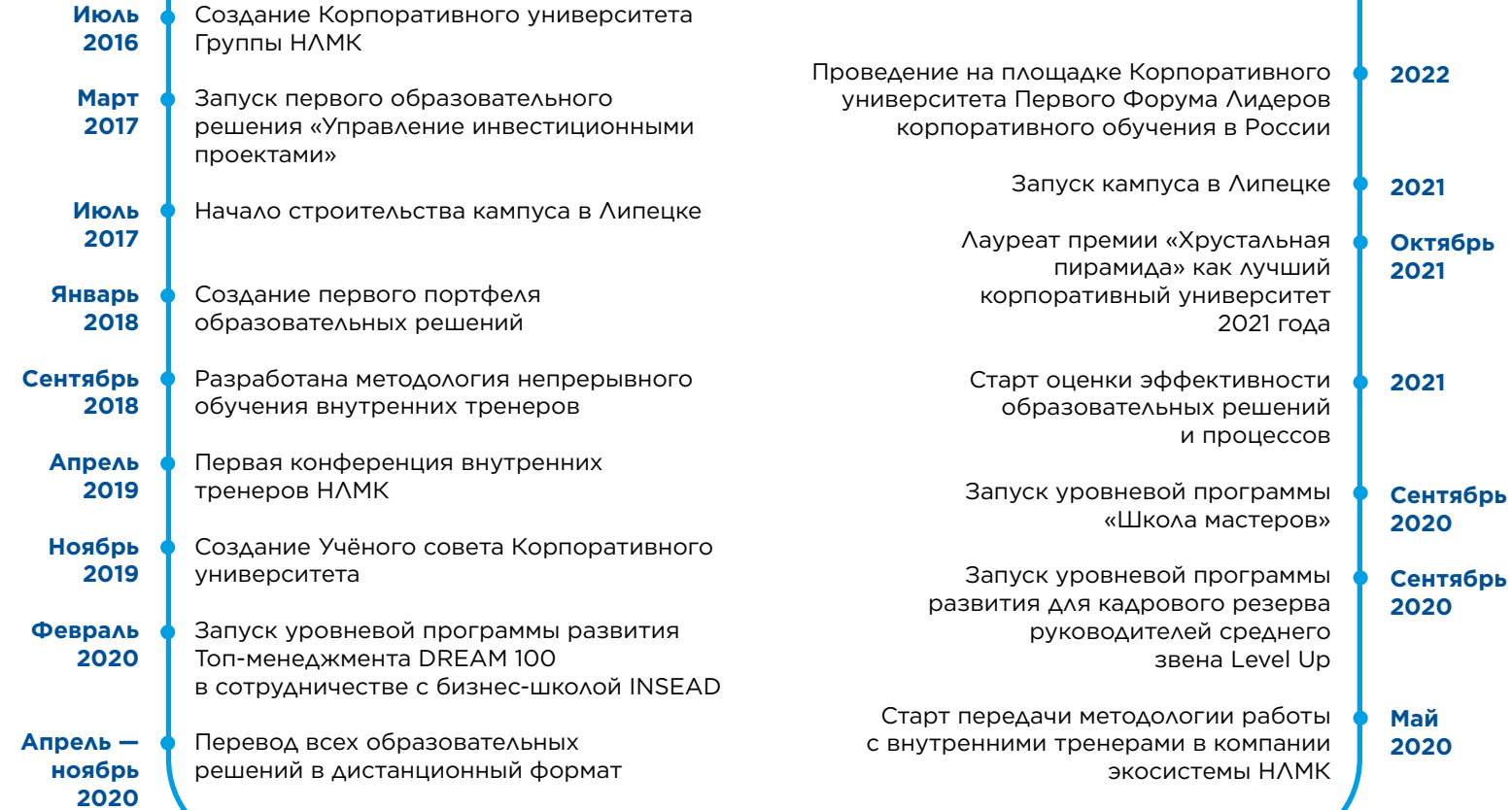
Отбор в мастер-тренеры

Участие в проведении
сессий и конференций,
супервизий, программ
развития тренерских умений

Уровень 2. Обучение навыкам фасилитации



НАШ ПУТЬ 2016–2022



ФАКТЫ О КОРПОРАТИВНОМ УНИВЕРСИТЕТЕ НЛМК*



98%
охват целевой аудитории основными образовательными решениями, более 11 000 человек



77%
средний уровень NPS внутренних тренеров образовательных решений



9.3/10.0
уровень удовлетворенности организацией обучения участниками



9.1/10.0
оценка участниками актуальности предлагаемого контента образовательных решений



450+
руководителей являются внутренними тренерами



150+
образовательных решений и электронных курсов со смешанным форматом обучения в рамках четырех школ



3
языка обучения: русский, английский и французский



+
внедрена система оценки эффективности обучения



+
Построен современный, высокотехнологичный и удобный кампус корпоративного университета в Липецке

* Данные на первый квартал 2022 года



НАШИ ПЛАНЫ НА 2022/2023



СОЗДАНИЕ НОВЫХ ОБРАЗОВАТЕЛЬНЫХ РЕШЕНИЙ

- Фокус на персонализацию и мировые тренды в обучении и развитии. Разработка образовательных решений по развитию компетенций будущего, дизайн-мышлению, эффективной коммуникации, инструментам дистанционной работы с командой

РАЗРАБОТКА МАРКЕТПЛЕЙСА

- Развитие доступных источников (портала, сайта), предоставляющих возможность самостоятельного выбора образовательного решения и записи на него

ЦИФРОВИЗАЦИЯ И РАЗВИТИЕ ВИРТУАЛЬНОЙ СРЕДЫ ОБУЧЕНИЯ

- Развитие цифровой среды даст возможность личного управления обучением, доступность обучения 24/7, понимание всех возможностей обучения

РАЗВИТИЕ ПЛОЩАДКИ ПО ОБМЕНУ ОПЫТОМ И БАЗЫ ДЛЯ СОТРУДНИЧЕСТВА

- Проведение Первого Форума Лидеров корпоративного обучения направлено на развитие сотрудничества между всеми поставщиками корпоративного обучения России



ПОРТФЕЛЬ ОБРАЗОВАТЕЛЬНЫХ РЕШЕНИЙ КОРПОРАТИВНОГО УНИВЕРСИТЕТА

4 ШКОЛЫ, 45+ СИНХРОННЫХ И 150+ ЭЛЕКТРОННЫХ КУРСОВ



СТРАТЕГИЯ И УПРАВЛЕНИЕ СТОИМОСТЬЮ

КОРПОРАТИВНЫЙ УНИВЕРСИТЕТ НАМК



- Компания НАМК
- Влияние управленческих решений на стоимость компании
- Управление, направленное на создание стоимости
- Экономика производства
- Системный подход и анализ данных
- Стратегическое управление
- Управление рисками

ЛИДЕРСТВО И КОМАНДНОЕ ВЗАИМОДЕЙСТВИЕ

КОРПОРАТИВНЫЙ УНИВЕРСИТЕТ НАМК



- Лидерство
- Руководитель НАМК
- Жизнестойкость лидера. Как управлять собственным эмоциональным состоянием
- Моя команда
- Клиентоориентированность
- Базовые инструменты фасилитации
- Основы эффективной коммуникации
- Особенности внешней коммуникации

ОПЕРАЦИОННАЯ ЭФФЕКТИВНОСТЬ И БЕЗОПАСНОСТЬ

КОРПОРАТИВНЫЙ УНИВЕРСИТЕТ НАМК



- Производственная система (ПС)
- Инструменты ПС (включая практикумы по инструментам ПС)
- Стандарт работы руководителя
- Лидерство в ОТПБ
- Управление изменениями: Я лидер изменений
- Управление изменениями: Я активный участник изменений
- Lean 6 Sigma

ПРОЕКТНОЕ УПРАВЛЕНИЕ И ИННОВАЦИИ

КОРПОРАТИВНЫЙ УНИВЕРСИТЕТ НАМК

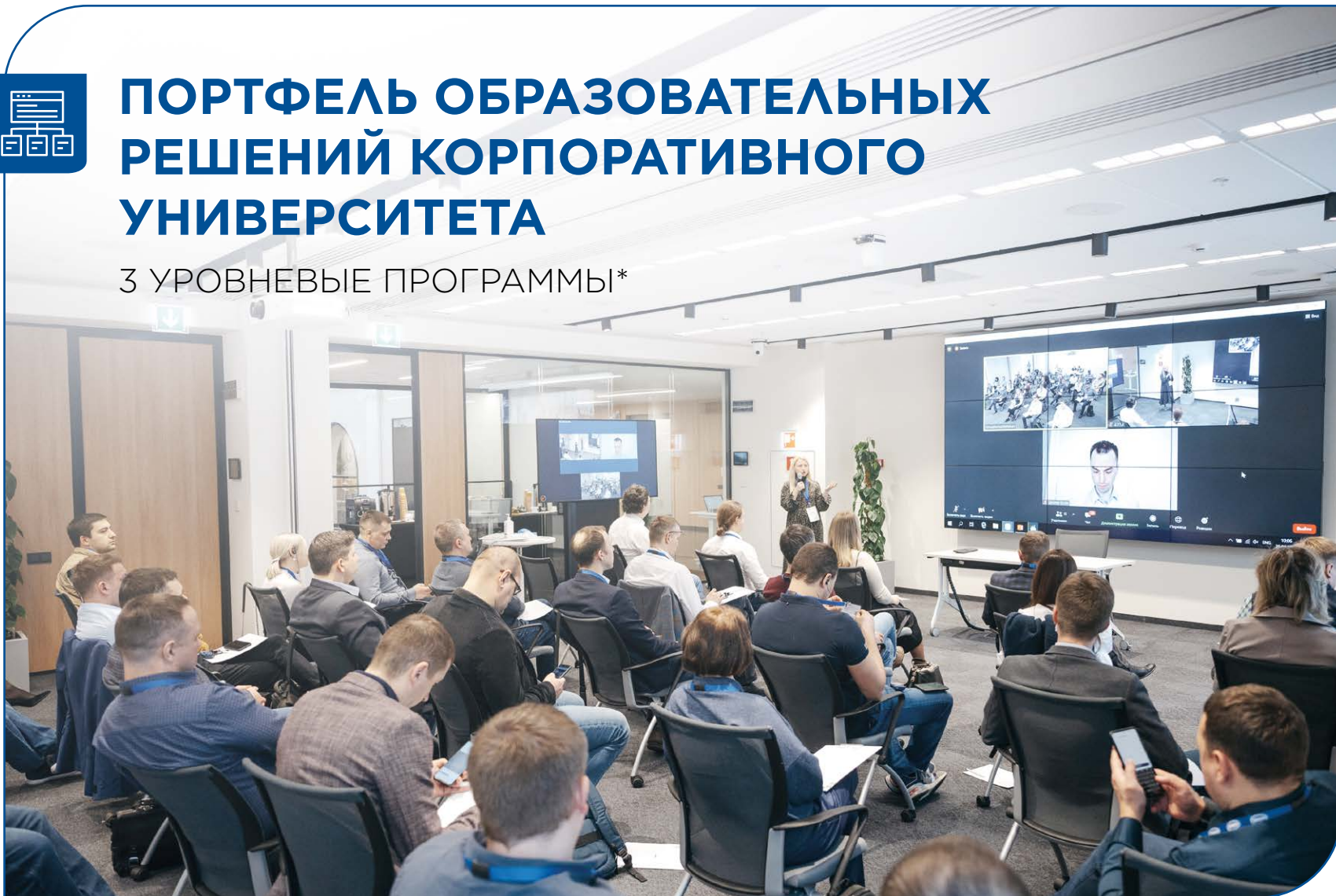


- Управление инвестиционными проектами 2.0
- Организация инвестиционной деятельности
- Информационные технологии для бизнеса
- Цифровизация НАМК
- Цифровые инструменты эффективной команды
- Дизайн-мышление: понимание
- Дизайн-мышление: применение



ПОРТФЕЛЬ ОБРАЗОВАТЕЛЬНЫХ РЕШЕНИЙ КОРПОРАТИВНОГО УНИВЕРСИТЕТА

3 УРОВНЕВЫЕ ПРОГРАММЫ*



Dream 100 КОРПОРАТИВНЫЙ УНИВЕРСИТЕТ НЛМК ПРОГРАММА РАЗВИТИЯ РУКОВОДИТЕЛЕЙ DREAM 100

Целевая аудитория: топ-менеджмент
Главная цель — подготовка топ-руководителей с развитыми компетенциями управления, способных воплотить амбициозную стратегию Компании. Программа состоит из четырех модулей. Обучение происходит через кросс-функциональные проекты, направленные в том числе на достижение целей стратегии, а также на изучение лучших современных практик и бизнес-процессов.

Level UP КОРПОРАТИВНЫЙ УНИВЕРСИТЕТ НЛМК ПРОГРАММА LEVEL UP

Целевая аудитория: мидл-менеджмент
Участники изучают и отрабатывают на практике навыки системного мышления, принятия решений, работы в команде, сторителлинга в бизнесе и многие другие. Также каждый прорабатывает и защищает индивидуальный проект, в основу которого заложены годовые цели.

ШКОЛА МАСТЕРОВ КОРПОРАТИВНЫЙ УНИВЕРСИТЕТ НЛМК

Целевая аудитория: линейный менеджмент
Вместе с прохождением электронных курсов программа предполагает обучение в очном формате и межмодульную работу. Участники «прокачивают» такие компетенции, как развитие команды, управление исполнением, непрерывные улучшения, системное мышление и сотрудничество. В обучающем курсе своим опытом с участниками поделился председатель Совета директоров НЛМК Владимир Лисин.

*Длительные программы, состоящие из нескольких модулей и активной межмодульной работы



КАМПУС КОРПОРАТИВНОГО УНИВЕРСИТЕТА

Инновационное образовательное пространство



- Высокотехническое оборудование, современные средства связи и онлайн-вещания
- Многофункциональный образовательный сервис
- Уникальный конференц-зал
- Виртуальный класс Аура



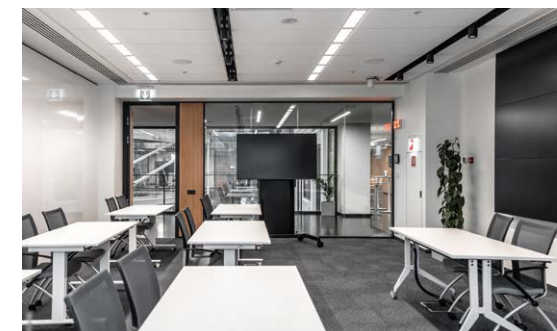
Инвестиции > 4 млрд



Трансформируемый Зал и сцена > на 500 человек



Средняя посещаемость > 1000 человек в день



Образовательных пространств > 25



КОМАНДА КОРПОРАТИВНОГО УНИВЕРСИТЕТА



ВАЛЕНТИНА САТАРОВА

Директор Корпоративного университета,
Кандидат психологических наук,
МВА «Стратегический менеджмент», коуч ICF

КОМАНДА КОРПОРАТИВНОГО УНИВЕРСИТЕТА

- **25 РАЗРАБОТЧИКОВ**
образовательных решений,
сертифицированных по методологии 6D
- **24 ПУБЛИКАЦИИ**
- **30+ СЕРТИФИЦИРОВАННЫХ
КОУЧЕЙ**
- **8 ЯЗЫКОВ**
Английский, немецкий, французский,
испанский, итальянский, словацкий,
греческий, сербский
- **6 КНИГ**
- **2 ВЫПУСКНИКА МВА ПРОГРАММ**
- **1 КАНДИДАТ НАУК**



КОНТАКТЫ

Адрес:
проспект Мира, д. 22, Липецк, 398005

Телефон Службы ресепшн:
+7 4742 44 99 44

Электронная почта:
university@nlmk.com

Сайт:
university.nlmk.com



